

๒ จงเตรียมพร้อม

การเตรียมสิ่งของที่จำเป็น

วางแผนการอยู่รอดด้วยตัวเองเป็นเวลาอย่างน้อย 7-10 วัน



น้ำดื่ม
(1 แกลลอนต่อคน)



อาหารสำเร็จรูป(ที่ไม่เน่าเปื่อยง่ายเกิน 14 วัน)



ยารักษาโรค



อุปกรณ์ทางการแพทย์



ชุดปฐมพยาบาล



ที่ปิดกระป๋อง



วิทยุที่ใช้งานได้



ไฟฉาย



สิ่งของเพื่อสุขอนามัยส่วนบุคคล



เครื่องมือที่สำคัญ



อุปกรณ์และอาหารสำหรับสัตว์เลี้ยง



เงินแบงค์ย่อย



กระดาษชาระ



บัตรประจำตัวประชาชนและเอกสารที่สำคัญอื่นๆ



รองเท้าที่สวมใส่สบายและทนทาน



แบตเตอรี่สำรอง



เสื้อกันหนาว



เครื่องดับเพลิง



เก็บรักษาชุดสิ่งของที่จำเป็นสำหรับ 7-10 วันนี้ไว้ในบ้าน นอกจากนี้ควรเตรียมสิ่งของจำเป็นขนาดเล็กไว้ในรถของคุณและที่ทำงานด้วย



๒ จงเตรียมพร้อม

วางแผน

กำหนดจุดนัดพบในกรณีที่คุณต้องออกจากบ้านอย่างฉุกเฉิน



เรียนรู้เกี่ยวกับแผนภัยพิบัติสำหรับองค์กรต่างๆ

ที่ทำงาน
ของคุณ

ที่โรงเรียนของลูกท่าน

ศูนย์บริการทางการแพทย์
ของคุณ หรือ
ผู้ให้บริการด้านการขนส่ง

สถานที่อื่นๆ
ที่ครอบครัวของคุณใช้ทำกิจกรรมร่วมกันบ่อยๆ



ลงทะเบียนเพื่อรับแจ้งเหตุฉุกเฉิน
และเหตุการณ์สำคัญอื่นใดที่

alert.seattle.gov



อย่าถูกราบถึงอันตรายที่บ้านของคุณ
นั้นมีความเสี่ยงต่างๆสามารถ
ตรวจสอบได้ที่

seattle.gov/hazardexplorer

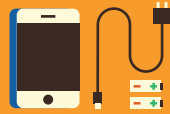
การพัฒนาแผนการสื่อสาร



จดบันทึกข้อมูล
การติดต่อใน
กรณีฉุกเฉิน



ข้อความที่สามารถ
สื่อสารถึง
กันได้กรณี
ฉุกเฉิน



มีที่ชาร์จโทรศัพท์
มือถือและแ
แบตเตอรี่สำรอง



ที่อยู่ติดต่อนอก
พื้นที่
ที่สามารถเป็นจุด
นัดพบสำหรับ
ครอบครัว

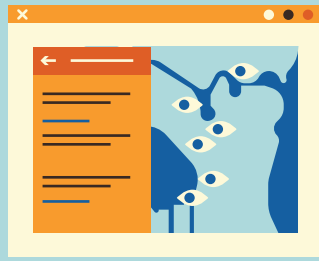
การช่วยเหลือซึ่งกันและกัน

ทราบถึงวิธีที่คุณจะช่วยเหลือผู้อื่นได้



แบบฟอร์มกลุ่ม a Seattle
Neighborhoods Actively
Prepare (SNAP) group

seattle.gov/snap



ดูแผนที่ Seattle Neighborlink
เพื่อติดต่อกับศูนย์กลางการช่วย
เหลือเมื่อเกิดเหตุฉุกเฉิน

seattle.gov/emergency



เข้าร่วมการฝึกอบรมทักษะเมื่อเกิด
ภัยพิบัติ การฝึกอบรมที่
นำเสนอโดย Seattle
Emergency Management
และเรียนรู้ทักษะการเอาตัวรอด
เบื้องต้น เขา

เข้าชมปฏิทินกิจกรรมที่จะมาถึง
ได้ที่

seattle.gov/emergency

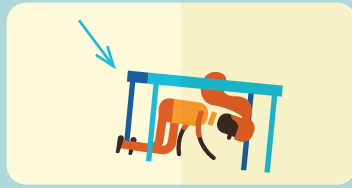


สิ่งที่ต้องปฏิบัติเมื่อเกิดแผ่นดินไหว

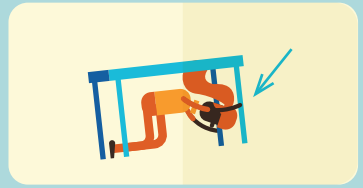
ในระหว่างการเกิดแผ่นดินไหว



หมอบหรือก้มตัวลงให้ต่ำ (อย่าวิ่ง)

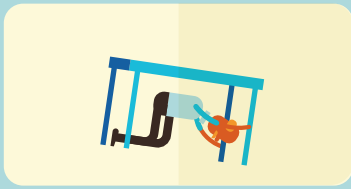


หลบใต้โต๊ะหรือเก้าอี้เพื่อป้องกันสิ่งของหล่นทับ

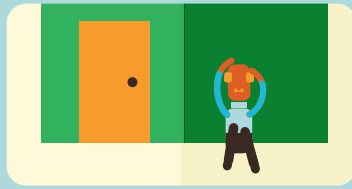


จับขาโต๊ะไว้ให้แน่น

ถ้าหากไม่มีโต๊ะอยู่แถวนั้น ให้ก้มลงให้ต่ำกว่าเฟอร์นิเจอร์ที่อยู่ใกล้ๆ คิดว่า



ข้างใต้



ข้างๆ



ระหว่าง

หลังจากการเกิดแผ่นดินไหว

ตรวจสอบบ้านช่องของท่าน



ตรวจสอบความเสียหายของสิ่งก่อสร้างในต้วบ้าน



ปิดวาล์วน้ำตัวหลักของบ้าน



ปิดถังก๊าซธรรมชาติ ถ้าหากว่าผิดปกติอย่างเช่น:



ได้กลิ่นก๊าซธรรมชาติ



ได้ยินเสียงก๊าซรั่ว



ถ้าหากเห็นเข็มที่หัวก๊าซหมุน



ตรวจสอบอาการบาดเจ็บและทำการปฐมพยาบาลขั้นพื้นฐาน



ช่วยเหลือเพื่อนบ้าน



ตรวจสอบข้อมูลเพิ่มเติมได้ที่:



ข้อความจาก AlertSeattle



ทีวีท้องถิ่น



ศูนย์กลางช่วยเหลือสังคมเมื่อเกิดเหตุฉุกเฉิน



สถานีวิทยุฉุกเฉิน
AM 710 • AM 1000
FM 94.9 • FM 97.3 • FM 97.7



Twitter @CityofSeattle @alertseattle